

グランドプリンセス



9月23日発 日本限定クルーズ



日本人コーディネーター乗船予定

グランド・プリンセスには日本人コーディネーターが乗船する予定です。その際は船内新聞やメニューをご用意するなど、日本人乗客の皆様のお手伝いをさせていただきます。

SHIP DATA

総トン数: 109,000トン
 全長: 290m
 全幅: 36m
 建造年: 1998年
 乗客定員: 2,600人
 乗組員数: 1,100人



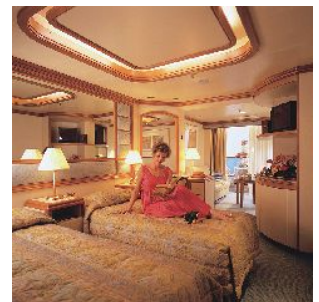
2008年9月23日出発 地中海クルーズ5泊6日

日次	曜日	寄港地	国名	入港時間	出港時間
1	火	ベニス	イタリア	午後乗船	船中泊
2	水			—	8:00
3	木	ドブロブニク	クロアチア	8:00	18:00
4	金	コルフ島	ギリシャ	8:00	18:00
5	土	カタコロン	ギリシャ	7:00	16:00
6	日	ピレウス(アテネ)	ギリシャ	午前下船	—



料金表

部屋タイプ	対象 カテゴリー	料金
ミニスイート(バルコニー・バスタブ付)	AB~AC	\$1,800
海側バルコニー付き	BA~BC	\$1,526
海側ツイン(窓付き)	EE~F	\$1,220
内側ツイン(窓なし)	J	\$988
ポートチャージ(上記代金に含まれています)		\$120
船舶燃油サーチャージ		\$25
政府関連諸税		\$26.77



限定コースのため、キャビン数には限りがあります。

販売条件

- ・上記の料金は日本地区特別料金です。団体利用の場合の料金は別途お問い合わせ下さい。
- ・ポートチャージは上記クルーズ代金に含まれています。
- ・船舶燃油サーチャージ、政府関連諸税は一名当たりの料金で、別途お申し受けします。
- ・2人部屋を1名で使用する場合や、2人部屋を3~4名で使用する場合などはお問い合わせ下さい。

お問い合わせ・ご予約

〒171-0014 東京都豊島区池袋2-69-8 菅原ビル1F E-mail:info@sea-ing.com fax:03-5952-8513